

# Klara Fiedler

## *Farbe - Körper - Natur*

9.8.-31.8.2008

**Ausstellungseröffnung am  
Samstag, den  
9. August 2008, 16 Uhr**

im Foyer des Instituts  
Am Fassberg 11  
Göttingen-Nikolausberg

Einführung:  
Tina Fibiger,  
Kulturjournalistin

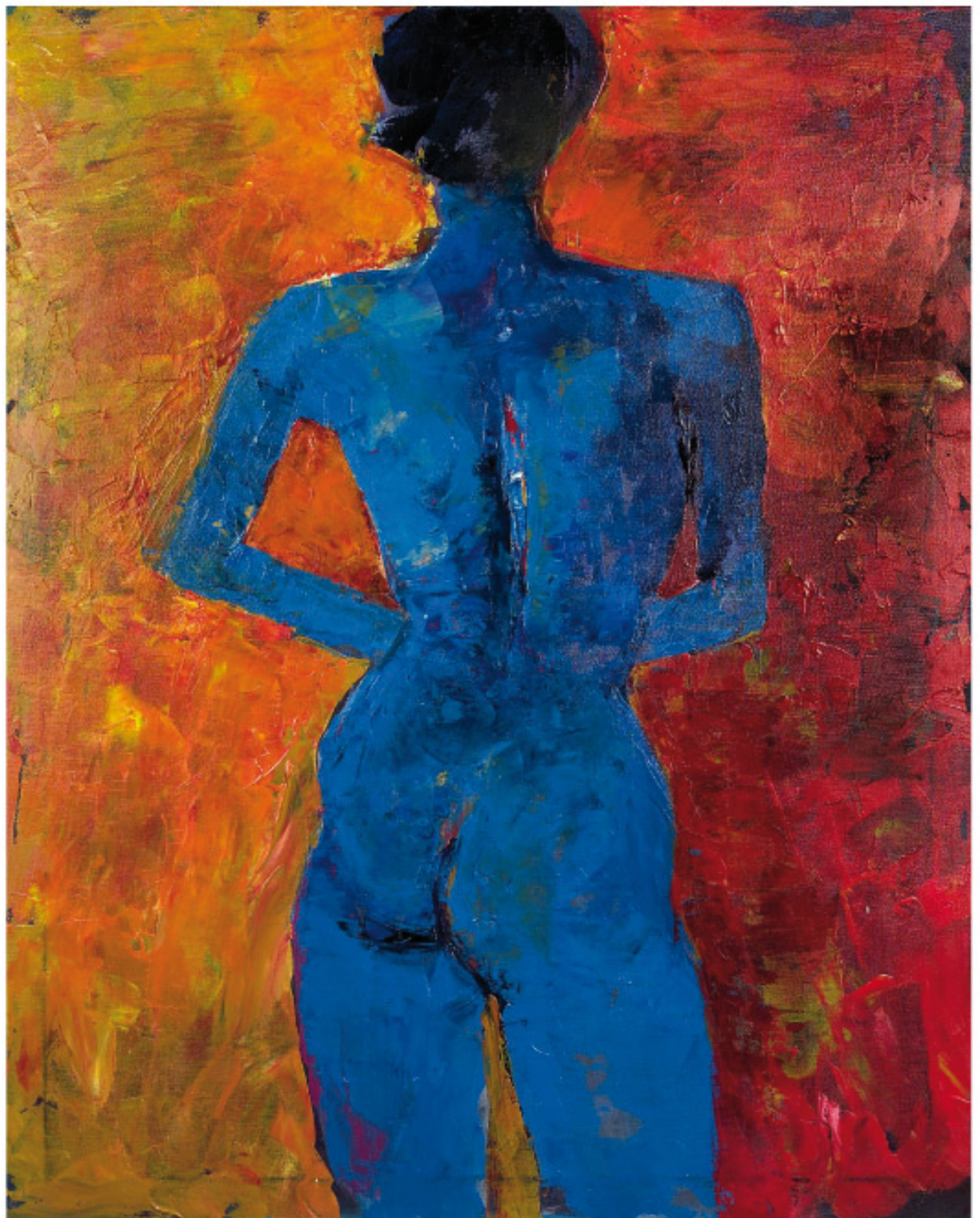
Musikalischer Rahmen:  
Elisabeth Möst - Querflöte

Ausstellungsorganisation:  
Dr. Ulrich Nauber

[www.mpibpc.gwdg.de/  
kunst-am-fassberg](http://www.mpibpc.gwdg.de/kunst-am-fassberg)

Busverbindung:  
Linie 5 bis Fassberg

Öffnungszeiten:  
Mo-Fr 9-17 Uhr  
Sa-So 10-16 Uhr



»Kunst am Fassberg«